

Lyne et Manon racontent



De 1984 à 2024

La Soleillerie fut pour nous une aventure en constante évolution, joyeuse et étonnante, et surtout **riche de toutes ces rencontres vécues au fil des décennies avec des centaines de familles de la communauté!**

Une aventure tout d'abord pédagogique, avec ce programme innovant qui était en place bien avant notre arrivée, à la fin des années 80; **un programme d'activités qui valorisait le rôle des parents, le jeu libre et la créativité, et respectant le rythme, la personnalité et l'évolution de chacun des enfants.** Une approche humaine et bienveillante, tant envers les familles qu'entre les enfants et les éducatrices, bien avant que ces mots ne soient à la mode dans le domaine!

La formation continue offerte par Danielle, notre mentore, nous a aidées à **préciser cette approche, qui mise sur les habiletés sociales, pour créer un climat de groupe axé sur l'accueil et l'entraide que les enfants développent entre eux,** une atmosphère que nous avons su mettre en place, permettant l'émerveillement, l'enthousiasme, le partage et la créativité, sans le sentiment de compétition.



Voilà ce qui nous a attirées dans ce jardin pas comme les autres, et voilà ce qui nous a fait nous y enraciner bien profondément, et ce pendant 37 ans!

Nous voulions **proposer aux enfants un programme qui leur ressemble, des jeux invitants, un environnement où chacun y trouverait son compte, un lieu confortable, sécurisant, qui les invite à être ce qu'ils sont, tout simplement, et à grandir à leur rythme.** À travers les différents défis que La Soleillerie a dû relever dans sa vie d'organisme, nous avons toujours gardé l'accent sur l'enfance, sur l'amour des enfants, sur leur vision du monde, en respectant l'essence qui les caractérise.

Notre force a été celle de croire à la puissance de cette pédagogie inclusive, où parents et enfants avaient leur place, et à ses multiples bienfaits sur le développement de l'enfant et ses impacts positifs sur la famille; **croire aussi à la communauté, à l'importance de l'implication des parents, à l'accompagnement des familles selon leurs besoins.** Nous avons aussi été fortes de notre équipe pédagogique, qui a grandi au fil des années, une dynamique empreinte de respect, de confiance, de complicité, d'humilité.

Les enfants nous ont crues, ils se sont reconnus dans cette approche, donc les parents nous ont crues aussi!

Ces parents ont contribué de façon importante à garder La Soleillerie vivante et joyeuse, chacun à leur manière, par des actions quotidiennes, en soutenant des projets, des programmes, et en mettant généreusement leurs talents et connaissances au service de l'organisme; nous en avons été profondément touchées. **Les Conseils d'administration nous ont fait confiance,** et grâce à tous ces parents qui se sont impliqués, qui ont offert temps, énergie, conseils, expertise, La Soleillerie a pu relever des défis importants, inhérents à toute vie d'organisme.

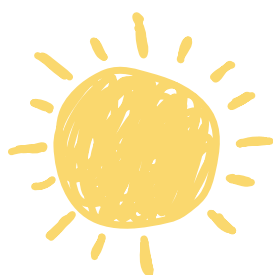
MERCI!



Ces mêmes parents qui ont créé des liens d'amitié qui perdurent encore aujourd'hui, et dont les enfants se côtoient à l'école; un tissu social tissé à même le vestiaire de La Soleillerie, un lieu d'échanges, de partage et d'entraide. Des familles qui se donnaient rendez-vous au parc après les animations et qui échangeaient des services de gardiennage, de covoiturage : nous avons reçu tant de témoignages à ce sujet, **ces amitiés qui ont pris naissance en reconduisant son enfant le matin!**

C'est un art de devenir une bonne éducatrice! Nous croyons en connaître l'un des secrets : **nous avons su garder notre cœur d'enfant, et c'est pour ça qu'on a pu être à la hauteur de leur grandeur!** Authentiques dans notre façon de jouer, de communiquer, d'intervenir; c'est ainsi que la chimie se crée, que la magie opère, que la confiance s'installe, et que les apprentissages débutent. Et **nos belles collègues Linda, Nikki, Denise, Josianne et Julie poursuivent aujourd'hui dans le même élan, la même passion**, afin que La Soleillerie conserve sa joie de vivre, pour la famille, les enfants et le climat de travail. **La Soleillerie garde le cap et continue de déployer ses ailes, avec ses valeurs humaines et pédagogiques, et nous en sommes très fières!**

À travers tous les programmes que nous avons animés en plus de La Soleillerie (La Bambinerie, Les Beaux Dimanches, Picasso découvre l'orchestre, l'animation estivale, Tamboä Trio) et toutes les implications administratives et de gestion, notre passage en aura été un d'ancrage. **Plusieurs facteurs nous ont fait durer à La Soleillerie : un beau mélange de pédagogie, de vie communautaire, d'esprit d'équipe, un puissant sentiment d'appartenance, un espace pour se développer, apprendre, s'épanouir, créer.**



L'aventure créative du CD « La Soleillerie au fil des saisons! » fut un **projet rassembleur, emballant et joyeux**, avec cette collaboration exceptionnelle d'un groupe de parents artistes, un CD qui nous ressemble! **La réalisation du livre « Les deux mains dans les arts » constitue notre projet d'équipe le plus complet et le plus satisfaisant**, puisqu'il permet à La Soleillerie de rayonner largement, entre autres à travers les formations que nous offrons auprès des parents et des intervenant(e)s : **MERCI à Danielle qui, dès le début, a su nous donner des ailes!** Nous avons grandi avec La Soleillerie! **Auprès des enfants, que nous aimons, pour leur participation généreuse, joyeuse et toujours sincère : nous leur disons MERCI!** Pour ces moments de partage, de découverte, de complicité et d'apprentissage vécus auprès d'eux dans les aires de jeux; chaque journée a amené son lot de surprises et de questionnements, d'éclats de rire et de bonheur!

Dans un sourire, des parents nous confiaient en reconduisant leur enfant : **« J'aimerais ça passer le matin ici, au lieu d'aller travailler! »** Quelle chance immense nous avons eue : nous passions le matin « ici » et c'était notre travail!

Depuis juin 2024, **le temps est venu pour nous de léguer, de transmettre notre expérience, et c'est ce que nous souhaitons faire avec notre livre « Les deux mains dans les arts, Explorer S'exprimer Créer. »**

Sur notre passage à La Soleillerie, nous souhaitons avoir laissé **des traces de jeux, de joie, de plaisir, d'amitié et de gout d'apprendre!**



Comme le dit notre chanson sur le CD La Soleillerie au fil des saisons :



*Les années ont passé
Les enfants aussi
La chaîne d'amitié qui grandit, qui grandit
Des éclats de rire
Beaucoup de plaisir
Que de souvenirs!*

Voilà ce que nous garderons de nos années Soleillerie!

MERCI!!!



Lyne Buelette Hannon & Hannon